



GAT – EQUIPE GLOBAL DE AÇÃO APLICADO AOS CLUBES

Distrito Lions LD-9

PDG Davi Vronski Paegle

Nós Servimos

Distrito LD-9





A Equipe Global de Ação



EQUIPE GLOBAL DE AÇÃO - GAT

A GAT é uma equipe que trabalha unida para atingir METAS preestabelecidas, promovendo ações em âmbito das comunidades através dos associados nos clubes.

Esta corrente é formada pelo Ex-Presidente Imediato, Presidente e Vice - Presidente do Clube, Assessores de Associados, Campanhas/Serviços e outros Comitês. Este conjunto é a engrenagem que impulsiona a nossa organização, GAT nos Clubes.

A GAT desempenhará um papel fundamental para empoderar, alcançar, e superar os objetivos. Com isso, a nossa organização aumenta o número de Leões que servem a comunidade e, conseqüentemente o número de pessoas que recebem esses serviços.

O papel de cada um na Equipe Global de Ação é essencial para o nosso sucesso. A GAT exige **AÇÃO para acionar as engrenagens do serviço em apoio às nossas comunidades.**

Composição GAT

- **A Equipe de Ação Global coloca toda a rede de Leões para trabalhar para LIONS CLUBE.**
- **E o trabalho em equipe é fundamental: ele une a GLT, a GST, a GMT e GET, juntamente com LCIF para apoiar seu clube.**
- **Trata-se de uma abordagem ascendente, com foco nos clubes, com o poder de energizar, organizar e motivar.**



COMPOSIÇÃO DA GAT

GLT - LIDERANÇA

GST - SERVIÇOS

GMT - QUADRO ASSOCIATIVO

GET - EXTENSÃO DE CLUBES

LCIF - FUNDAÇÃO INTERNACIONAL

Lions Clubes



Internacional

ESTRUTURA DA EQUIPE GLOBAL DE AÇÃO - GAT

Equipe Global de Ação (GAT)

DISTRITO

DG JAIRO LUIZ CANELA

Equipe Global de
Liderança (GLT)
CL GUILHERME ESPINDOLA
MANENTI

Equipe Global do Quadro
Associativo (GMT)
1º VDG MARIO SERGIO
STRICKERT (SABIÁ)

Equipe Global de
Serviço (GST)
CL ORIVAL PALHANO DE
ARAÚJO JUNIOR

Fundação Lions Clubes
Internacional (LCIF)
PDG JURACI APARECIDA LAMIN

Equipe Global de Extensão
(GET)
PDG DAVI VRONSKI PAEGLE

EQUIPE DE APOIO

COORDENADOR GMT ADJUNTO

CL GERSON RUMAYOR

LÍDER DE APOIO À ABORDAGEM DO QUADRO ASSOCIATIVO

PCC MJ CELITO SCHLICKMANN

Lions Clubes



Internacional

ESTRUTURA DA EQUIPE GLOBAL DE AÇÃO - GAT

Equipe Global de Ação (GAT)

CLUBE

Presidente

Equipe Global de
Liderança (GLT)

1º Vice-Presidente

Equipe Global do Quadro
Associativo (GMT)

Comitê de Associados

Equipe Global de
Serviço (GST)

Comitê Serviços

Fundação Lions Clubes
Internacional (LCIF)

Ex-Presidente

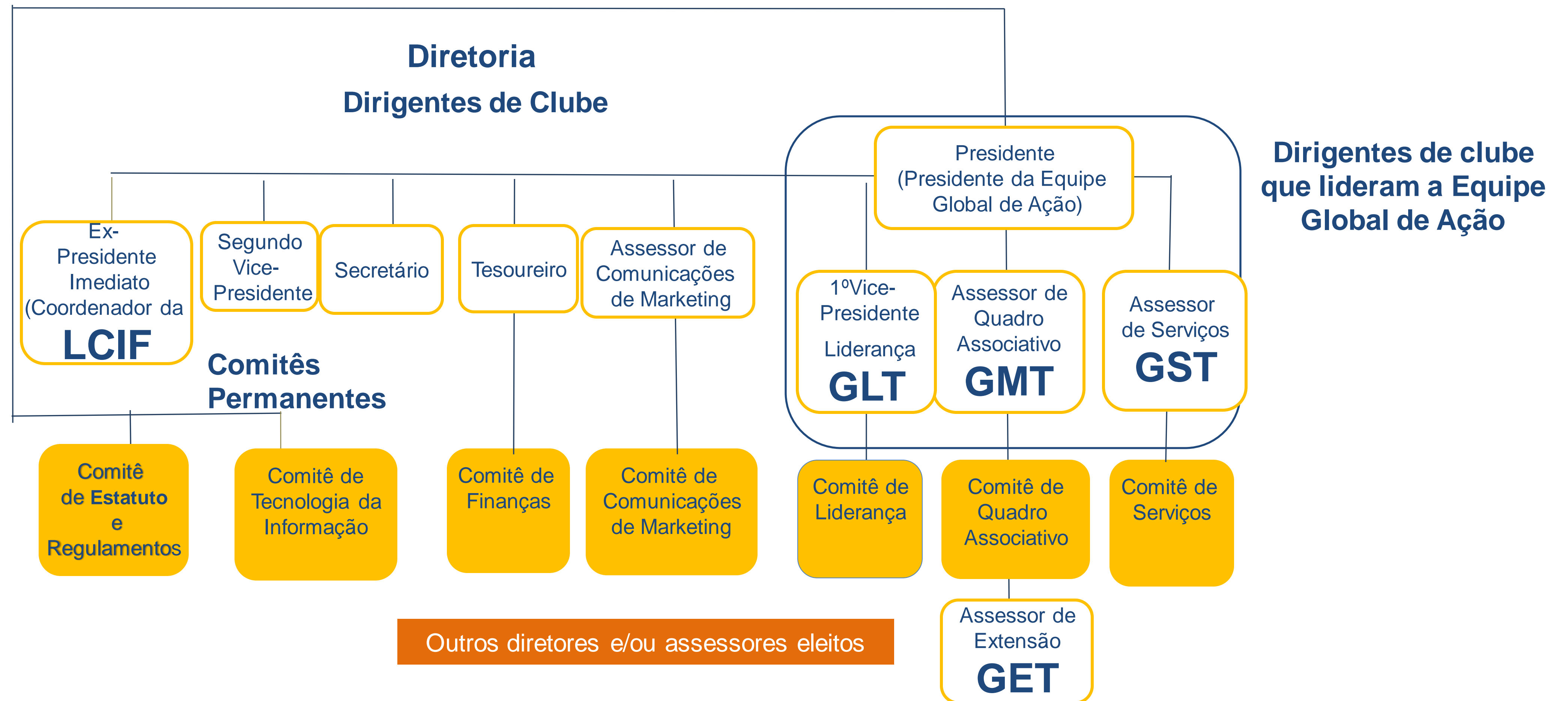
Equipe Global de Extensão
(GET)

Comitê de Associados



ESTRUTURA PADRÃO DOS CLUBES

Todos os Dirigentes de Clube



Trabalho em Conjunto

Governador de Distrito

GAT de Distrito

Ação

Presidentes de Região e Divisão

Equipe da GAT no Clube



Ação = Impacto

Para ajudar a Equipe Global de Ação a prosperar, é importante que os líderes e Leões de clube tomem **ações** consistentes dentro de seus clubes e comunidades.

ENTENDENDO O DESAFIO

**A UNIÃO E A MOTIVAÇÃO
FAZ A DIFERENÇA**

“Unir Forças para Superar desafios”

**CRIAR O SENTIMENTO DE PERTENCIMENTO
AO CLUBE**

SATISFAÇÃO PESSOAL DO BEM REALIZADO



FORTALECIMENTO DOS CLUBES

➤ **Liderança + Serviço = Associados Motivados = CLUBE FORTE**



PROGRAMAÇÃO REUNIÕES “GMA” – DISTRITO LD-9

SUGESTÃO DE CALENDÁRIO

- Dia 16 de setembro.....Região “A” – CaL Marly Rosseto
- Dia 23 de setembro.....Região “B” – CL Celso da Silva Thiesen
- Dia 30 de setembro.....Região “C” – Reges Barboza da Silva
- Dia 07 de outubro.....Região “E” – CL Ramires Cardoso Broca
- Dia 14 de outubro.....Região “D” – CaL Cátia Aparecida Dolzan da Silva
- Dia 21 de outubro.....Região “F” - CL João Pedro Moresco

OBSERVAÇÃO: Temos data disponível, (28/10) que poderá ser utilizada, bem como troca de data entre uma Região com outra.

PCC(MJF) Celito Schlickmann

Líder GMA Distrito LD-9

LÍDER DE APOIO À ABORDAGEM DO QUADRO ASSOCIATIVO

GET - DESENVOLVIMENTO DO QUADRO ASSOCIATIVO

META 1 - AUMENTAR O QUADRO ASSOCIATIVO DOS LIONS E LEOS CLUBES DO DISTRITO EM 5,0% (CINCO POR CENTO) DOS ASSOCIADOS EM RELAÇÃO AO OBSERVADO NO FINAL DO ANO LEONÍSTICO ANTERIOR.

-ENCERRAMOS O AL 2022/2023 COM 1161 ASSOCIADOS + 5% (58) = 1219. AINDA FICARÍAMOS ABAIXO DO PISO DO DISTRITO QUE É 1250 ASSOCIADOS, MAS COM CRESCIMENTO LÍQUIDO POSITIVO. CONTAMOS COM A EXPECTATIVA DE NOVOS SÓCIOS DE CADA CLUBE EXPRESSA NO FORMULÁRIO DE PLANEJAMENTO

META 2 - CRIAR 02 NÚCLEOS, 01 NOVO LIONS CLUBE E 01 NOVO LEO CLUBE ATÉ O FINAL DO AL 2023/2024. ESSA META É BEM DESAFIADORA, MAS AS EQUIPES GAT E GET DO DISTRITO ESTÃO DESENVOLVENDO O PLANO DE AÇÃO EM CONJUNTO COM A ASSESSORIA GMA.

FUNDAMENTAL E MUITO IMPORTANTE SERÁ A PARTICIPAÇÃO E ENGAJAMENTO DOS CLUBE

GET - DESENVOLVIMENTO DO QUADRO ASSOCIATIVO

META 3 - FAZER COM QUE ATÉ O FINAL DO AL 2023/2024, 65% DOS CLUBES COM MENOS DE 20 ASSOCIADOS ATINJAM O MÍNIMO DE 20 ASSOCIADOS. HOJE TEMOS 13 CLUBES COM MENOS DE 20 ASSOCIADOS. TEMOS HOJE 13 CLUBES COM MENOS DE 20 ASSOCIADOS

META 4 - ATÉ O FINAL DO ANO LEONÍSTICO 2023/2024 AUMENTAR EM 50% A FIDELIZAÇÃO DOS ASSOCIADOS EM RELAÇÃO AS PERDAS DO ANO LEONÍSTICO 2022/2023. TIVEMOS 191 BAIXAS. NOSSA META É BAIXAR MENOS DE 100 DURANTE O AL. PARA CADA BAIXA QUE TIVERMOS SERÁ NECESSÁRIO O INGRESSO DE UM NOVO ASSOCIADO, SENÃO A META1 FICARÁ COMPROMETIDA.



**Servir ao próximo é o
preço que se paga pela
estadia na Terra.**



-Muhammad Ali



SOMOS
MUITOS

MUITO TALENTO,
MUITA VISÃO E UM
ÚNICO OBJETIVO

Jonas Schell

O talento vence jogos,
mas só o trabalho em
equipe ganha
campeonatos.

MICHAEL JORDAN

**NÓS SERVIMOS E FAZEMOS A
DIFERENÇA PARA UM MUNDO
MELHOR PARA TODOS!**



Muito Obrigado!

PDG Davi Vronski Paegle
Coordenador GET – LD9